



## Wood Filler Spachtelmasse



### Die traditionelle Spachtelmasse

Eine wirtschaftliche Alternative zu den Produkten der Mitbewerber. Im Sortiment haben wir die traditionelle Spachtelmasse, die eine gute und feinkörnige Konsistenz hat. Sie ist gebrauchsfertig und ist sehr einfach anzuwenden. Es gibt zehn Farben, die für die meisten Holzsorten ausreichen. Wegen der feinen Konsistenz wird die Spachtelmasse oft in der Möbelproduktion angewendet. Sie ist auch für den Zwischenschliff sehr gut geeignet.



*Wood Filler ist für die Reparatur von Möbel, Treppen und Leimholz gut geeignet.*



Weiß



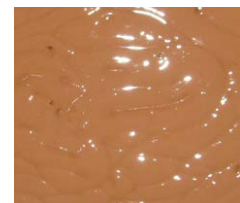
Kiefer



Kiefer Ast



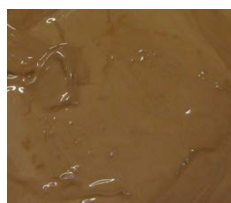
Birke



Birke Ast



Eiche



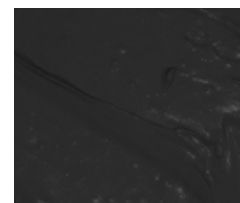
Eiche Ast



Esche



Mahagoni



Schwarz